

Características de Cleansui®

El sistema de filtración único de Cleansui® contenido en los cartuchos de reemplazo está conformado por: cerámica, carbón activado y su componente principal: membrana de fibra hueca.



*Vida útil aproximada del cartucho: 3 meses.

Cerámicas

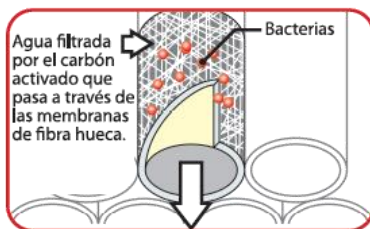
Las cerámicas especiales remueven plomo soluble fuera de otros contaminantes, el plomo insoluble puede ser removido por la membrana de fibra hueca.

Carbón activado

Este ingrediente activo reduce olores, cloro y moho (2MIB), también remueve exitosamente pesticidas, herbicidas, componentes orgánicos volátiles, trihalometanos, tetracloroetileno, tricloroetileno, 1, 1, 1-tricloroetano.

Membrana de fibra hueca

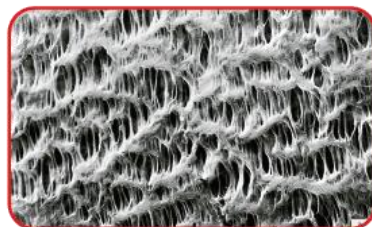
El corazón del desempeño de Cleansui®, es la membrana de fibra hueca elaborada a partir de polietileno ultra-fino que remueve diminutas partículas (0.1 micrómetros) presentes en el agua de llave como bacterias, algas, hongos, micro-organismos, Cryptosporidium, partículas de metal, tales como el óxido de plomo, etc.



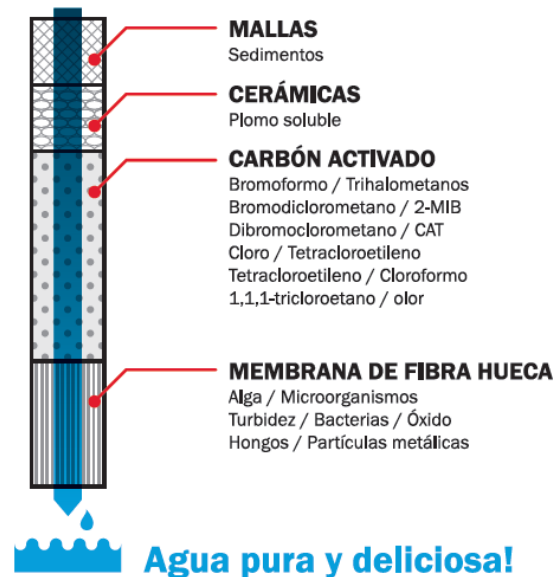
Agua deliciosa y pura con minerales benéficos para la salud intactos.



Vista ampliada, corte transversal de la membrana de fibra hueca



Vista ampliada, corte lateral de la membrana de fibra hueca



Cleansui